

JK_Powiadomienia_SMS

Aplikacja przeznaczona do obsługi zapytań przesłanych przez telefon komórkowy do serwera odpowiedzi. Zapytania to krótkie (max 50 znaków) teksty powiązane z odpowiedziami (max 160 znaków) zbudowanymi na podstawie zapytań SQL.

Skrócony schemat działania aplikacji:

- klient wysyła ustaloną wiadomość tekstową SMS na wskazany numer telefonu podłączonego do serwera,
- aplikacja rozpoznaje numer klienta na podstawie danych zawartych w bazie Optimy,
- następnie rozpoznawane jest pytanie przesłane w wiadomości SMS,
- jeżeli włączona jest współpraca z CRM to zostaje dodany odpowiedni zapis w CRM-ie,
- generowana jest odpowiedź na podstawie zapisanych w bazie skryptów SQL,
- następuje odesłanie wiadomości na numer telefonu z którego przysłało pytanie,
- jeżeli włączona jest współpraca z CRM to zostaje dodany odpowiedni zapis w CRM-ie

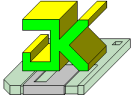
Wymagania aplikacji:

- .NET Framework 3.5 SP1
- dostęp do serwera MS SQL (dowolna wersja) z zainstalowaną bazą Optimy lub CDN XL
- wolny port COM lub USB (może być wymagana przejściówka USB -> COM)
- kabel połączeniowy Telefon -> Komputer PC
- telefon obsługujący komendy AT (z możliwością wysyłania SMS-ów – aktywna karta SIM)

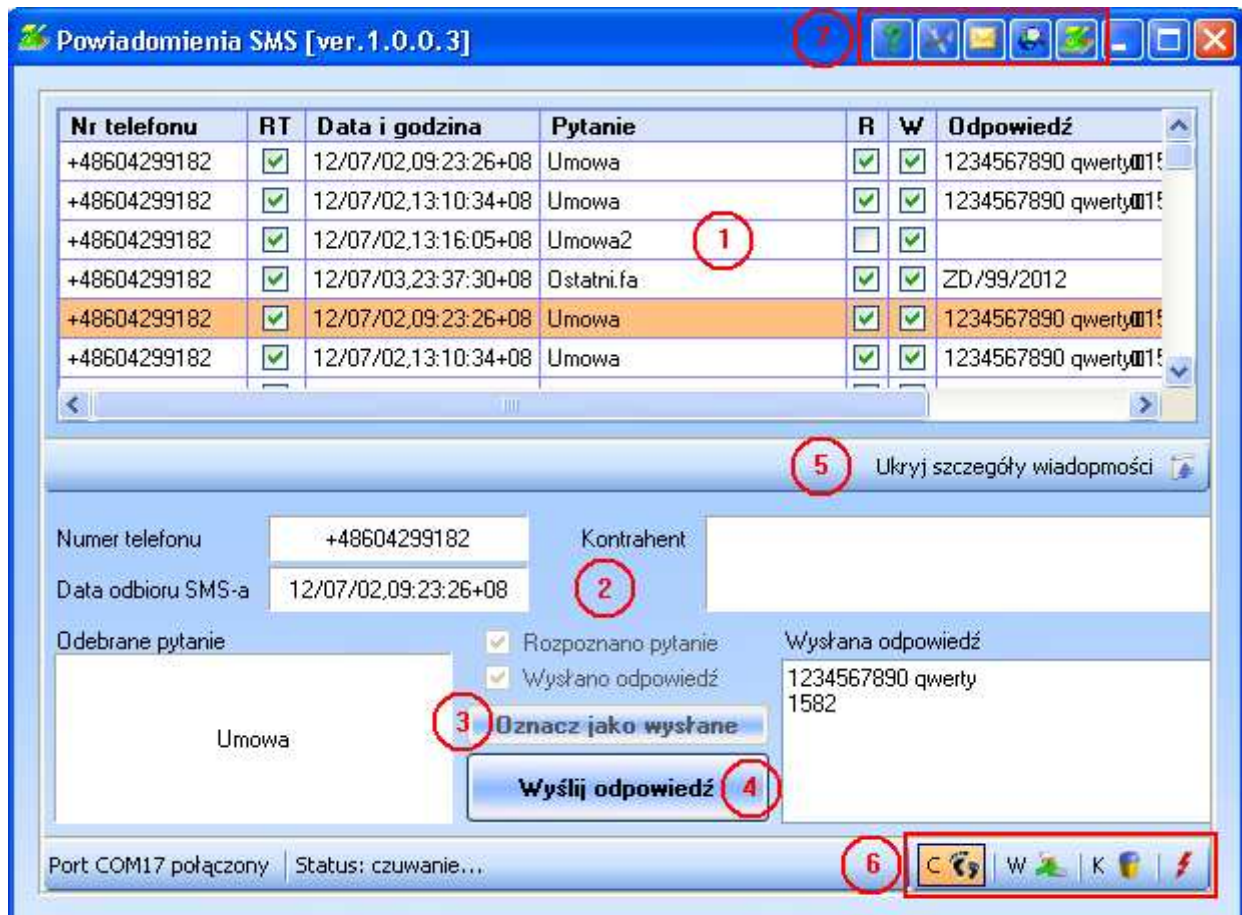
Opis formatek aplikacji:

Okno główne aplikacji:

1. Tabela z odczytanymi pytaniami zawierająca informacje o :
 - a. Numerze telefonu z którego przesłano pytanie,
 - b. Informacji (RT) czy rozpoznano numer telefonu na podstawie zapisów w Optimie,
 - c. Datę i godzinę przesłania wiadomości ,
 - d. Pytanie przesłane przez klienta
 - e. Informację (R) o rozpoznaniu pytania
 - f. Informację (W) o wysłaniu odpowiedzi
 - g. Odpowiedź jaka została lub zostanie wysłana do klienta
2. Jest to obszar zawierający szczegóły dotyczące podświetlonej wiadomości
3. Przycisk służący do oznaczenia bieżącej wiadomości jako wysłanej aby aplikacja nie wysyłała odpowiedzi
4. Przycisk do ponownego wysłania odpowiedzi do klienta
5. Przycisk do ukrywania / pokazywania szczegółów wiadomości
6. Zestaw przycisków do sterowania aplikacją:
 - a. Przycisk C – czuwanie – służy do włączania / wyłączania trybu oczekiwania na nowe wiadomości oraz wysyłania odpowiedzi
 - b. Przycisk W – wysyłaj odpowiedzi – włącza lub wyłącza wysyłanie odpowiedzi na pytania
 - c. Przycisk K – kasuj SMS-y – włącza lub wyłącza kasowanie wiadomości po ich odebraniu
 - d. Przycisk „pioruna” wymusza sprawdzenie nowych wiadomości i ich obsługę bez oczekiwania na nadejście pory automatycznego sprawdzania.

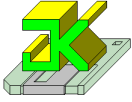


7. Panel przycisków umożliwiający:
 - a. Wyświetlenie pomocy do aplikacji,
 - b. Przejście do okna konfiguracji aplikacji,
 - c. Wysłanie poczty do producenta aplikacji,
 - d. Sprawdzenie czy dostępna jest nowa wersja posiadanej aplikacji i pobranie aktualizacji,
 - e. Sprawdzenie informacji o udzielonej licencji.



Okno konfiguracji.

1. Obszar konfiguracji portu COM przeznaczony do komunikacji komputera z telefonem komórkowym. Przycisk „pioruna” umożliwia przetestowanie dostępności portu COM.
2. Ramka testowania poprawności konfiguracji aplikacji – umożliwia wysłanie SMS-a testowego.
3. Część formatki przeznaczona do ustalenia czy aplikacja ma współpracować z modułem CRM CDN Optima lub CDN XL.
4. Tabela zawierająca pytania i udzielane na nie odpowiedzi oraz informację czy pytanie jest aktywne.
5. Obszar przeznaczony do definiowania pytań i odpowiedzi.
 - Pytania są tekstem o długości maksymalnej nie większej niż 50 znaków.
 - Odpowiedzi są zapytaniami MS SQL i muszą zwracać wartość tekstową. Odpowiedź nie może przekraczać 160 znaków.



Udostępnione makra do wykorzystania w zapytaniach SQL:

UWAGA ! makra muszą być pisane drukowanymi literami.

- @TABELA - nazwa tabeli z przedrostkiem (np. CDN.TraNag)
- @TELEFON - numer telefonu pobierany z podświetlonej aktualnie pozycji
- @KNTID - numer ID kontrahenta z @TABELA

Przykład:

CONVERT(nvarchar(30), GETDATE(), 120) + ' kod kontrahenta : ' + (select top(1) Knt_kod from @TABELA where knt_kntid=@KNTID)

Aplikacja w wersji DEMO dostępna jest pod adresem : ftp://ftp.jksoft.com.pl/Aplikacje_JKsoft/JK_Powiadomienia_SMS.7z

Wszelkie pytania i sugestie proszę kierować na adres : aplikacje@jksoft.com.pl